

東建パブリニューズ

平成28年11月11日

経営管理本部 広報IR室

《このニュースは、当社に関連する記事が掲載された新聞・雑誌等の情報を逐次、速報するものです。》

掲載

平成28年11月7日 時局 P. 6

●当社に関する記事の掲載がありましたので、以下の通りご報告いたします。



「栄タワーヒルズ」いよいよ着工

東建コーポレーション



▲東建コーポレーション社長兼会長 左右田 稔

地鎮祭後の直会であいさつする左右田社長兼会長。低層階は同社店舗、ショールームおよび第2本社機能を持たせ、現在は各所に分散している関連会社を集約。5

八幡宮の取組を推進する。宮司の受け入れの取組を推進する。右田社長兼会長

東建コーポレーションが旧ヘラルド跡地で開発を進めていた高層賃貸マンション「栄タワーヒルズ」がいよいよ着工の運びとなり、10月5日に地鎮祭が執り行われた。同社では吹上の千種タワーヒルズに次ぐホテル型高級賃貸マンションで、地上28階敷地面積3100平方メートル、投資額約200億円。完成予定は2019年2月。

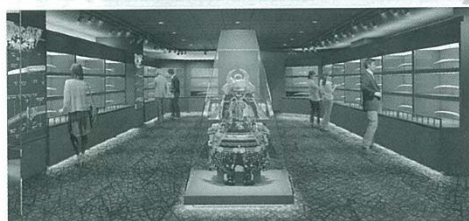
27階が居住エリアで、5グレード、156戸で構成。27階に作られる最上位のスイートブレミアム（252平方メートル、3LDK+パントリー）は賃料月額160万円。また2階には、左右田稔同社社長兼会長が長年収集してきた日本刀や甲冑などを展示する「刀剣コレクションホール」を設け、無料公開する。



▲低層階外壁は大型ガラスを用いた伝統的な建築様式による丸窓を配したデザイン



▲屋上には展望デッキを設置。夜にはデッキ周囲のクラウンをライトアップ



▲2階には「東建」と同音の刀剣を展示するコレクションホールを設置。国の重要文化財や重要美術品として価値の高い日本刀の数々と甲冑が常時展示される



栄タワーヒルズのジオラマ建築模型。若宮大通と本町通りが交わる北東角地で、東隣に若宮八幡社、西側には白川公園が近接し、都心でありながら緑豊かな好立地だ

▲平成28年11月7日 時局 P. 6

以上