

# 東建パブリニュース

平成30年7月30日

経営管理本部 広報IR室

《このニュースは、当社に関連する記事が掲載された新聞・雑誌等の情報を逐次、速報するものです。》

**掲載** 平成30年7月25日 日本経済新聞 P.29

●当社に関する記事の掲載がありましたので、以下の通りご報告いたします。

## 東建コーポ

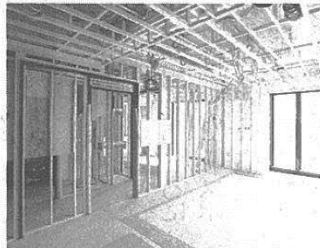
### 考え抜き、時代に合わせて変えていく——左右田 稔

## ナゴヤが生んだ 続名企業

### 第1部 つなぐ革新の魂②



名古屋市の中心部で分譲ではなく、賃貸の高級マンションを建設する（写真上）。内外装に質の高い建材を使い、高級感を持たせる（同下）



実際に契約した会社経営の男性（48）は「設備やサービスが充実し、分譲マンションのようなグレード」と評価する。コシェルジュが常駐し、入居者はゴルフ場の予約やハイヤーの手配などホテル並みのサービスも受けられる。

1代で東建コーポを上場企業に育てた社長兼会長の左右田 稔（70）は名古屋で超高級賃貸マンションという新市場を切り開こうとしている。

「企業家は考え抜き、作り続け、時代に合わせて変えていくことが重要」という。

企業家としての左右田の原点は1972年、愛知県刈谷市で興した水道工事会社だ。事業拡大に伴い、事務所を借りようとしたが、なかなか空き店舗が見つからない。「貸店舗をつくる会社をつくればいいのでは」とひらめき、74年に前身となる東名商事を創業した。

だが2008年、リーマン・ショックという大波が襲いかかる。物件の入居率が一気に落ち、建設受注も減った。左右田は「リーマン前に戻るのに10年近くかかった」と防戦を余儀なくされた。

## 高級賃貸で都市部攻略

マンション1部屋の賃金が月164万円——。名古屋市の不動産仲介業者の間に驚きが走った物件が同市中区にある。オフィス街の伏見、繁華街の栄地区が徒歩圏で立地は抜群。地上28階建ての高層階は6室が100万円以上、15室が60万円以下だ。最高値の部屋は広さが253平方メートル、このマンション「栄が、既に1割が成約。低層階の狭い部屋には月9万円台もあるが、高い家賃の部屋ほど問い合わせが集中しているという。

円以上だ。最高値の部屋は広さが253平方メートル、このマンション「栄が、既に1割が成約。低層階の狭い部屋には月9万円台もあるが、高い家賃の部屋ほど問い合わせが集中しているという。

2019年の完成に向け、本格的にPRしていないが、既に1割が成約。低層階の狭い部屋には月9万円台もあるが、高い家賃の部屋ほど問い合わせが集中しているという。

は名古屋で超高級賃貸マンションという新市場を切り開こうとしている。「企業家は考え抜き、作り続け、時代に合わせて変えていくことが重要」という。

「企業家は考え抜き、作り続け、時代に合わせて変えていくことが重要」という。

防戦を余儀なくされた。体力を回復した今、攻めに出ている。少子高齢化で人口が減っていく日本でも左右田が照準を合わせるのが都市部だ。共

防戦を余儀なくされた。体力を回復した今、攻めに出ている。少子高齢化で人口が減っていく日本でも左右田が照準を合わせるのが都市部だ。共

防戦を余儀なくされた。体力を回復した今、攻めに出ている。少子高齢化で人口が減っていく日本でも左右田が照準を合わせるのが都市部だ。共

防戦を余儀なくされた。体力を回復した今、攻めに出ている。少子高齢化で人口が減っていく日本でも左右田が照準を合わせるのが都市部だ。共

## 中部

名古屋 052-2243-3321  
岐阜 058-2228-4365  
岐阜 058-2262-4847