

東建パブリニユース

平成31年3月12日

経営管理本部 広報 I R室

《このニュースは、当社に関連する記事が掲載された新聞・雑誌等の情報を逐次、速報するものです。》

掲載

平成31年3月7日 時局 P. 48・49

●当社に関する記事の掲載がありましたので、以下の通りご報告いたします。

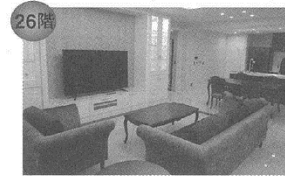
話題の最前線

ホテル並みのサービスを 提供する高級賃貸タワーマンション

富裕層向け「栄タワーヒルズ」が完成 東建コーポレーション



▲若宮大通りからの栄タワーヒルズ



▲「プレミアム（家具付き）」のLDK



▲ドイツ製家電と主寝室横のウォークインクローゼット



▲若宮大通りからの栄タワーヒルズ



▲「スイートプレミアム」のLDK、イタリア製家具を用いたオリジナル家具付きで、キッチンにはグループ企業ナラックのオリジナルキッチン等で構成



▲1階南側に開業した高級賃貸物件専門の新業態店「ホームメイト ONE 栄タワーヒルズ店」

ループ企業の旅行会社、東通トラベルも種別から移転し、従来業務のほか、入居者への予約代行サービスや旅行プラン紹介なども行なう。3〜4階は同社のウェブ担当部門などが入る第2本社だ。

なお北館では来年6月、同社の日本刀、甲冑コレクションを展示する名古屋刀剣博物館「名古屋刀剣ワールド」がオープン。それに合わせて2階にレストランも開設される予定。

居住者が自由に使えるフィットネスルームと屋外庭園

東建コーポレーションが若宮大通りと本町通りが交わる名古屋の都心部で建設を進めてきたホテル型高層高級賃貸マンション「栄タワーヒルズ」が完成した。印象的な外観デザイン、ハイランクな居住空間を備えるとともに、充実したサービスを提供。店舗や博物館などを併設する複合施設でもある。

「栄タワーヒルズ」は千種タワーヒルズに次ぐ同社2棟目の富裕層向け高級賃貸タワーマンションで、千種でのノウハウが随所に生かされている。

建物北側に設けられた住居の専用エレベーターと、モダンなクラシックが融合したデザイン

建物本館と北館で構成され、28階建て、高さ約112層。居住エリアは5〜27階で156戸。都心ながら駐車場を平置きとタワーで149台分備える。

入居者の出入り口は本館北側に設けられており、エントランスホールには7時30分〜20時までコンシェルジュが常駐し、一流ホテル並みの多彩なサービスを提供する。

2月25日現在、入居率は約6割。各ランクとも空き室ありだが、建物完成後、問い合わせが増えているという。専用サイトで部屋のパノラマCGも用意してお

（253平方メートル、3LDK+パティールーム）の164〜1万坪から、低層階の「コンフォート」（42平方メートルLDK）の9万5千坪まで幅広い。入退室が楽な家具・家電付きの部屋を各ランクとも数多く用意。一方家具なしの部屋はベトナムとなつていく。

最上階の28階には望遠鏡3台を備えた屋上展望デッキ、5階には有料ジム並みの器具をそろえたフィットネスルーム、憩いの場としての屋外庭園を備え、すべての入居者がルームキーを使って利用可能だ。

り、パソコン、タブレット、スマートフォンを使って、バーチャル内覧も可能。一方、南の若宮大通り側には同社が新しく立ち上げた高級賃貸物件専門仲介店舗「ホームメイト ONE」の1号店が入店。また同社

3階を備えた屋上展望デッキ、5階には有料ジム並みの器具をそろえたフィットネスルーム、憩いの場としての屋外庭園を備え、すべての入居者がルームキーを使って利用可能だ。

ラングとも数多く用意。一方家具なしの部屋はベトナムとなつていく。

建物北側に設けられた住居の専用エレベーターと、モダンなクラシックが融合したデザイン

ラングとも数多く用意。一方家具なしの部屋はベトナムとなつていく。

建物北側に設けられた住居の専用エレベーターと、モダンなクラシックが融合したデザイン

建物北側に設けられた住居の専用エレベーターと、モダンなクラシックが融合したデザイン