

東建パブリニュース

2019年6月7日
経営管理本部 広報IR室

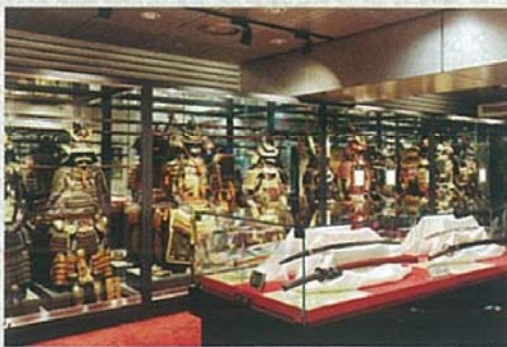
《このニュースは、当社に関連する記事が掲載された新聞・雑誌等の情報を逐次、速報するものです。》

掲載 2019年6月6日 歴史探訪vol. 3 P.109

●当社に関する記事の掲載がありましたので、以下の通りご報告いたします。

刀剣コレクションルーム 名古屋・丸の内

令和2年(2020)6月にオープン予定の名古屋刀剣博物館の公開に先立ち、日本刀や甲冑、槍、薙刀、火縄銃などを無料で公開しているコレクションルーム。室町時代から江戸時代の日本刀や具足がズラリと並ぶ展示は圧巻! 最寄り駅である鶴舞線丸の内駅1番出口から徒歩1分という便利な立地なので、気軽に立ち寄れるのも魅力だ。



☎ 052-232-8000 場
愛知県名古屋市中区丸の内2-1-33 東建本社丸の内ビル1階 時 9:30
~ 17:30 休土日祝、年
末年始、お盆

以上