

東建パブリニュース

2020年1月20日

経営管理本部 広報IR室

《このニュースは、当社に関連する記事が掲載された新聞・雑誌等の情報を逐次、速報するものです。》

掲載 2020年1月13日 中部経済新聞 P. 3

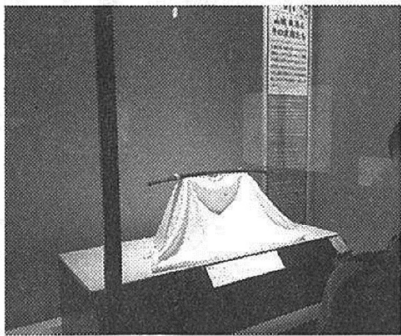
●当社に関する記事の掲載がありましたので、以下の通りご報告いたします。

九州国立博物館で
刀剣の「特集展示」

東建コーポレーション

東建コーポレーション（本社名古屋市中区）は、九州国立博物館（福岡県太宰府市）で、特集展示「刀剣」とはじめを開き、連日刀剣ファンでにぎわっている。同社は名古屋市中区で建設中の刀剣博物館「名古屋刀剣ワールド」のオープンに弾みが付くと期待している。

九州国立博物館の特集展示は、同館と共催。産地や時代によって地鉄（じがね）



九州国立博物館で開催されている
特集展示「刀剣」とはじめ

や刃文（はもん）の形状が異なるなど刀剣の見どころを紹介。展示15振りのうち、鎌倉時代に作られた重要文化財の太刀など9振りを同社が設立した刀剣ワールド財団から出品した。同館で2月24日まで開いている。「名古屋刀剣ワールド」は最大200振りの日本刀と槍、約50領の甲冑などの展示を計画する。6月開館予定。

以上